

強力切削とシンプルな操作性の小型横フライス盤

Small-Sized Horizontal Milling Machine-Powerful Cutting with Simple Operation

NK-1

横フライス盤
HORIZONTAL MILLING
MACHINE



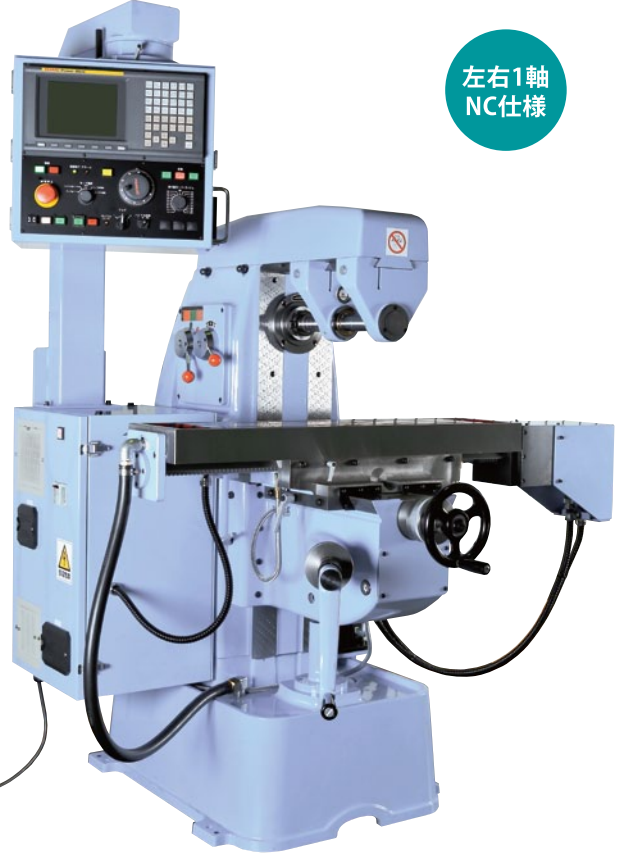
- テーブルサイズ 955×210mm
Table size
- 左右移動量 610mm
Longitudinal travel
- 前後移動量 200mm
Cross travel
- 上下移動量 400mm
Vertical travel
- 主軸テーパ 7/24テーパ NT40
Spindle taper
- 主軸モーター 6P 1.5kW
Spindle motor

NK-1の特長 Features

- 左右切削送り装置付
Fitted with system for right-to-left cutting feed
- 左右早送り装置付
Fitted with system for right-to-left rapid feed
- 切削油装置付
Fitted with cutting oil system
- 重切削対応
Cope with cutting

NK-1F

横フライス盤
HORIZONTAL MILLING
MACHINE



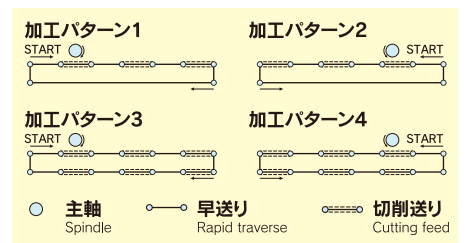
左右1軸
NC仕様

- テーブルサイズ 955×210mm
Table size
- 左右移動量 400mm
Longitudinal travel
- 前後移動量 200mm
Cross travel
- 上下移動量 400mm
Vertical travel
- 主軸テーパ 7/24テーパ NT40
Spindle taper
- 主軸モーター 6P 1.5kW
Spindle motor

NK-1Fの特長 Features

- テーブル左右軸にボールネジとサーボモーターを採用。
The table longitudinal axis use ball screw and servo motor.
- 左右軸の切削送り、早送りは任意で設定可。
Longitudinal feed speed and rapid traverse can be set at any speed.
- NC画面上で左右軸のプログラム作成可。
Longitudinal programs can be made on the NC screen.
- オートサイクルで簡単に左右軸の動作設定可。
Longitudinal action can be set easily by the auto-cycle operation.

サイクル仕様 Cycle specifications



特別仕様例 Optional Accessories

□バーチカルアタッチメント仕様(NK-1・NK-1F)

Designed with vertical attachment specification

主軸先端よりテーブル上面までの距離 325mm
Distance of spindle nose to table top

主軸中心よりコラム前面までの距離 255mm
Distance of spindle center to column front surface

主軸テーパ 7/24テーパ NT40
Spindle taper



□レイジングブロック(NK-1R)

Raising block
テーブル上面と主軸面までの距離を
広くすることも出来ます
100mm or 200mm

□デジタルスケール追加(上下) (NKS-1・NK-1R)

Addition digital scale (Vertical)

□デジタルスケール2軸 (NK-1・NK-1F)

Digital scale two axes

□デジタルスケール3軸 (NK-1・NK-1F)

Digital scale three axes

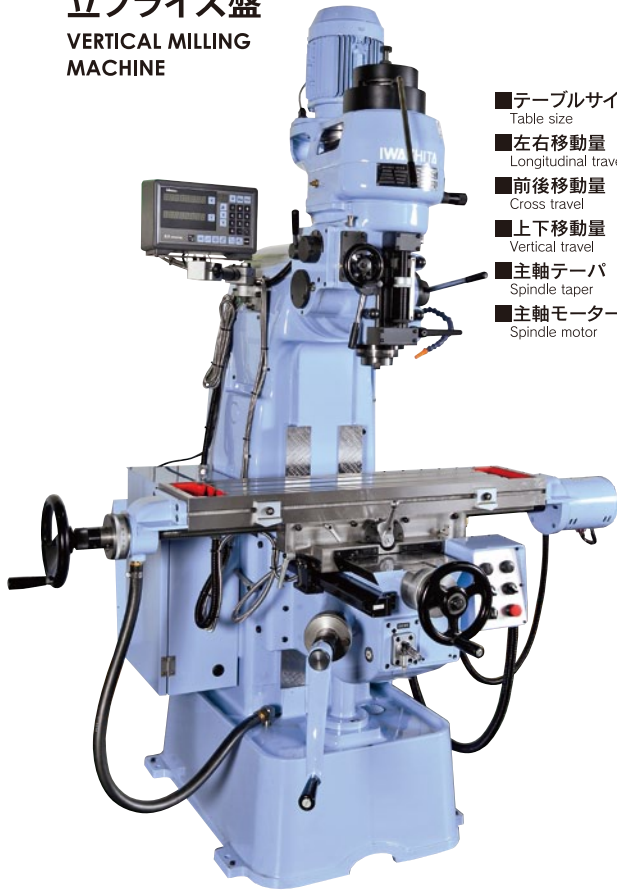
□アンダーチップパン

金型、治工具、小物部品加工に最適な小型立フライス盤

Small-Sized Vertical Milling Machine suitable for use in machining dies, jigs/tools and small parts.

NKS-1

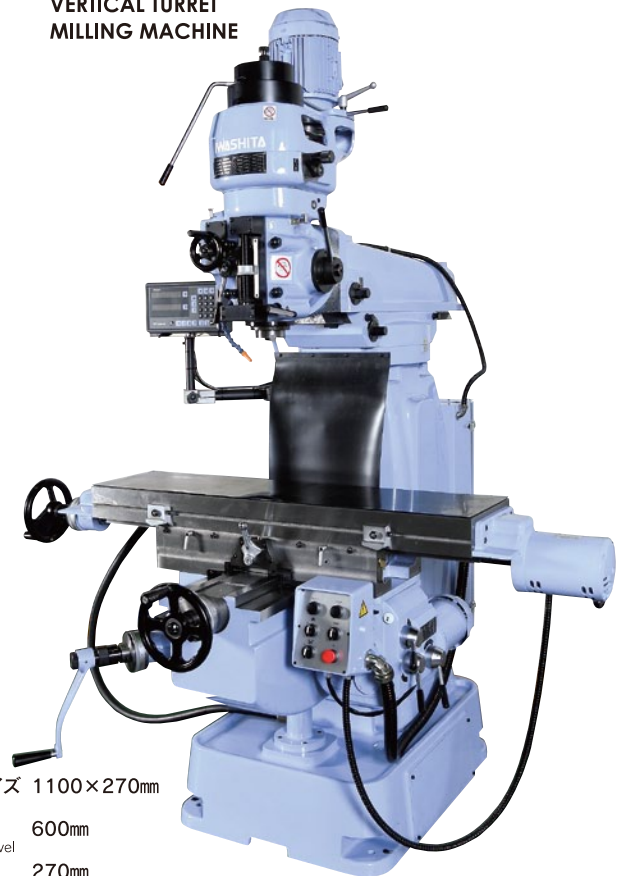
立フライス盤
VERTICAL MILLING
MACHINE



- テーブルサイズ 955×210mm
Table size
- 左右移動量 610mm
Longitudinal travel
- 前後移動量 200mm
Cross travel
- 上下移動量 400mm
Vertical travel
- 主軸テーパ 7/24テーパ NT40
Spindle taper
- 主軸モーター 4P 1.5kW
Spindle motor

NK-1R

ラム型立フライス盤
VERTICAL TURRET
MILLING MACHINE



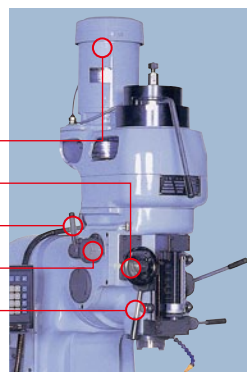
- テーブルサイズ 1100×270mm
Table size
- 左右移動量 600mm
Longitudinal travel
- 前後移動量 270mm
Cross travel
- 上下移動量 400mm
Vertical travel
- 主軸テーパ 7/24テーパ NT40
Spindle taper
- 主軸モーター 4P 1.5kW
Spindle motor

NKS-1・NK-1Rの特長 Features

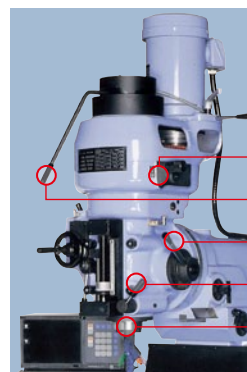
- X、Y軸のデジタルスケールを標準仕様になりました。
Designed with X/Y axis digital scale as standard specification.
- クイルの自動送り装置付
Fitted with system for automatic feed of quill.
- 左右切削送り装置付
Fitted with system for right-to-left cutting feed.
- 左右早送り装置付
Fitted with system for right-to-left cutting feed.
- ヘッドの傾斜左右各45°OK
Designed for inclination of bed to angle of 45° on both right and left sides.
- 切削油装置付
Fitted with cutting oil system.

NKS-1・NK-1R 共通ヘッド Spindle head

- 主軸モーター 4P×1.5kw
Spindle drive motor
- クイル微動送りハンドル
Quill sensitive feed handle
- クイル微動送りクラッチレバー
Quill sensitive feed lever
- クイル自動送り変速ノブ
Automatic Quill feed rate change knob
- クイル微動送りON/OFFレバー
Quill sensitive feed on-off switch



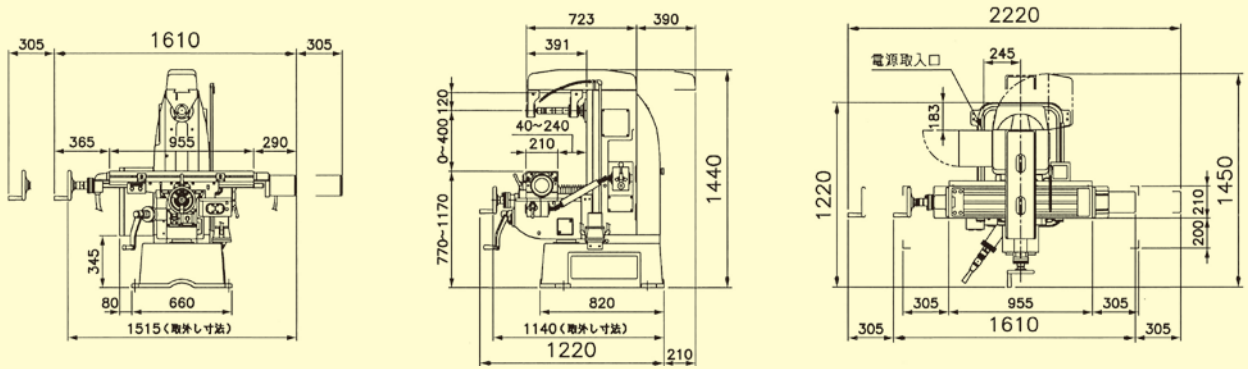
- 主軸回転高速・低速切換レバー
Spindle speed High-Low changeover lever
- 主軸停止ブレーキレバー
Spindle brake lever
- クイル手動レバー
Quill drive lever
- クイルクランプレバー
Quill clamp lever
- 主軸
Spindle



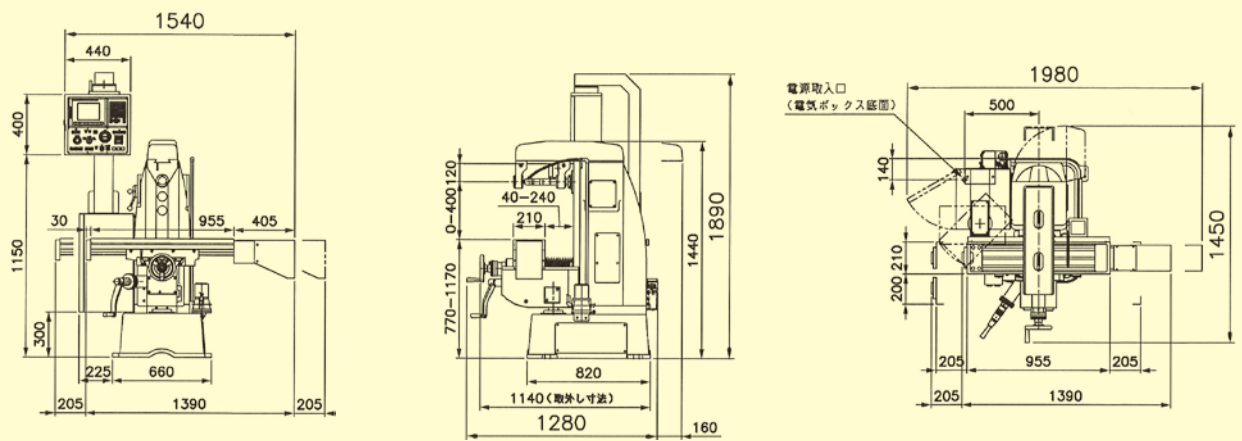
機械仕様 Specifications

	NK-1	NK-1F	NKS-1	NK-1R
テーブル寸法 Table size	mm 955×210	955×210	955×210	1100×270
最大積載重量 Maximum loading capacity	kg 200	200	200	200
テーブルのT溝数と寸法 T-slot Nominal size×No.×Space	mm 3×16 ^{H8} ×57	3×16 ^{H8} ×57	3×16 ^{H8} ×57	3×16 ^{H8} ×57
左右移動量 Longitudinal travel	mm 610	400	610	600
前後移動量 Cross travel	mm 200	200	200	270
上下移動量 Vertical travel	mm 400	400	400	400
テーブル上面と主軸端面との距離 Distance of table top to spindle nose	mm -	-	60~460	60~460
コラム前面と主軸中心との距離 Distance of spindle center to column front surface	mm -	-	257	170~570
テーブル上面と主軸中心との距離 Distance of table top to spindle center	mm 0~400	0~400	-	-
オーバーアーム下面と主軸中心との距離 Distance of overarm under to spindle center	mm 120	120	-	-
切削送り速度(左右) mm/min (NK-1はmm/rev) Feed rate (Longitudinal)	L 0.136, 0.238, 0.287 H 0.435, 0.768, 0.922	0~4000	(60Hz) 27~1264 (12段) (50Hz) 23~1053	(60Hz) 21~761 (12段) (50Hz) 17~634
切削送り速度(前後) Feed rate (Cross)	mm/min -	-	-	-
切削送り速度(上下) Feed rate (Vertical)	mm/min -	-	-	-
早送り速度(左右) Rapid traverse (Longitudinal)	mm/min (60Hz) 2900 (50Hz) 2400	5000	(60Hz) 2900 (50Hz) 2400	(60Hz) 3480 (50Hz) 2880
早送り速度(前後) Rapid traverse (Cross)	mm/min -	-	-	-
早送り速度(上下) Rapid traverse (Vertical)	mm/min -	-	-	-
主軸回転変換数 Number of spindle speed change steps	手動6段×ベルト3段	手動6段×ベルト3段	手動2段×ベルト4段	手動2段×ベルト4段
主軸回転数 Spindle speed	min ⁻¹ (60Hz) L 50~510 M 65~680 H 150~1500 (50Hz) L 41~425 M 54~566 H 125~1250	(60Hz) L 50~510 M 65~680 H 150~1500 (50Hz) L 41~425 M 54~566 H 125~1250	(60Hz) L 80~470 H 640~3600 (50Hz) L 65~390 H 535~3000	(60Hz) L 80~470 H 640~3600 (50Hz) L 65~390 H 535~3000
主軸テーパ Spindle taper	7/24テーパ NT40	7/24テーパ NT40	7/24テーパ NT40	7/24テーパ NT40
カッターアール軸径 Cutter arbor boss diameter	mm 25.4	25.4	-	-
クイル送り速度 Quill feed rate	mm/rev -	-	0.05, 0.08, 0.15	0.05, 0.08, 0.15
クイル最大移動量 Vertical stroke of Quill	mm -	-	100	100
ヘッド旋回角度 Quill turning angle	° -	-	左右各45	左右各45
ラム最大移動量 Ram travel (max.)	mm -	-	-	400
ラム旋回角度 Ram turning angle	° -	-	-	左右各45
オーバーアーム最大移動量 Overarm travel (Max.)	mm -	-	-	-
主軸モーター Spindle motor	kW 6P×1.5	6P×1.5	4P×1.5	4P×1.5
送り用モーター(左右) Feed motor (Longitudinal)	kW -	AC 1.2	4P×0.4	4P×0.4
送り用モーター(前後) Feed motor (Cross)	kW -	-	-	-
送り用モーター(上下) Feed motor (Vertical)	kW -	-	-	-
早送り用モーター(左右) Rapid Traverse motor (Longitudinal)	W 12P×60	-	12P×60	12P×60
切削油ポンプ用モーター Coolant pump motor	W 2P×40	2P×40	2P×40	2P×40
潤滑油ポンプ用モーター(摺動面) Lubricate pump motor (slide way)	W -	3	-	3
切削油タンク容量 Coolant tank volume	ℓ 15	15	15	15
電源 Used power	AC200V (50・60Hz) / AC220V (60Hz)			
電源容量 Power supply	kVA 5	5	5	6
フロアスペース(幅×奥行) Floor space	mm 2220×1450	2285×1430	2220×1430	2375×1850
機械の大きさ(幅×奥行×高さ) Machine size	mm 1610×1220×1440	1735×1220×1660	1610×1220×2070	1775×1600×2200
機械総重量 Machine weight	kg 1100	1200	1100	1500
標準仕様 Standard specifications	<input checked="" type="checkbox"/> 左右早送り装置 <input checked="" type="checkbox"/> 左右切削送り装置		<input checked="" type="checkbox"/> デジタルスケール2軸(左右・前後) <input checked="" type="checkbox"/> 左右早送り装置 <input checked="" type="checkbox"/> 左右切削送り装置	
標準付属品 Standard accessories	<input checked="" type="checkbox"/> 工具箱&標準工具一式 <input checked="" type="checkbox"/> 切削油装置一式 <input checked="" type="checkbox"/> レベリングプレート4枚 <input checked="" type="checkbox"/> レベリングボルト一式 <input checked="" type="checkbox"/> ドロ잉ボルト(UNC5/8")			
特別仕様 Option	<input type="checkbox"/> デジタルスケール2軸 <input type="checkbox"/> デジタルスケール3軸 <input type="checkbox"/> アンダーチップパン <input type="checkbox"/> 照明灯 <input type="checkbox"/> 指定色 <input type="checkbox"/> バーチカルアタッチメント <input type="checkbox"/> 漏電保護(漏電ブレーカー)		<input type="checkbox"/> デジタルスケール追加(上下) <input type="checkbox"/> アンダーチップパン <input type="checkbox"/> 照明灯 <input type="checkbox"/> 指定色 <input type="checkbox"/> 漏電保護(漏電ブレーカー) <input type="checkbox"/> デジタルスケール追加(上下) <input type="checkbox"/> 上下早送り装置 ※総電源容量は8KVAになります。 (60Hz) 840mm/min (50Hz) 672mm/min <input type="checkbox"/> アンダーチップパン <input type="checkbox"/> 照明灯 <input type="checkbox"/> 指定色 <input type="checkbox"/> レイジングブロック100mm <input type="checkbox"/> レイジングブロック200mm <input type="checkbox"/> 漏電保護(漏電ブレーカー)	

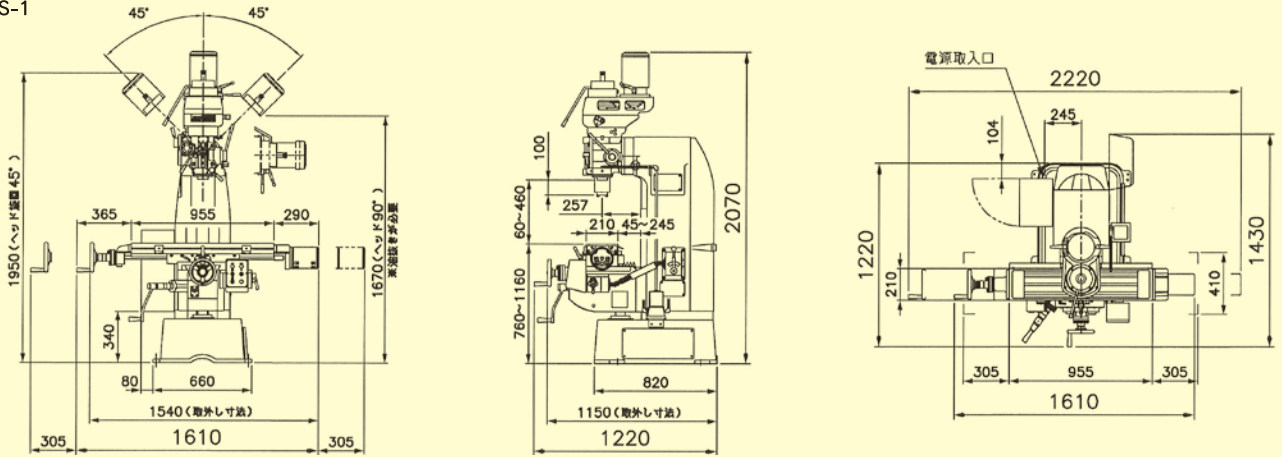
NK-1



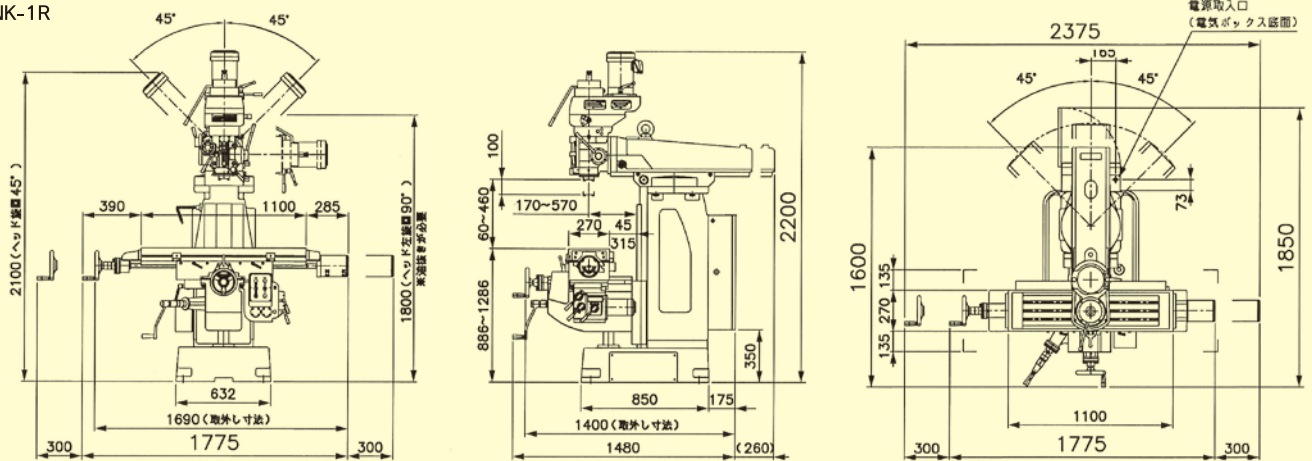
NK-1F



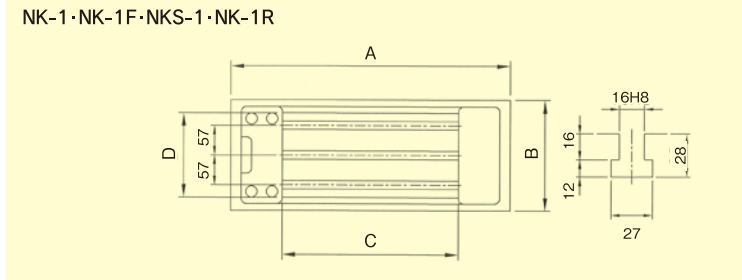
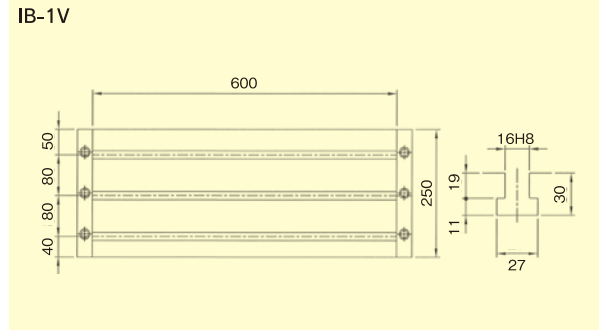
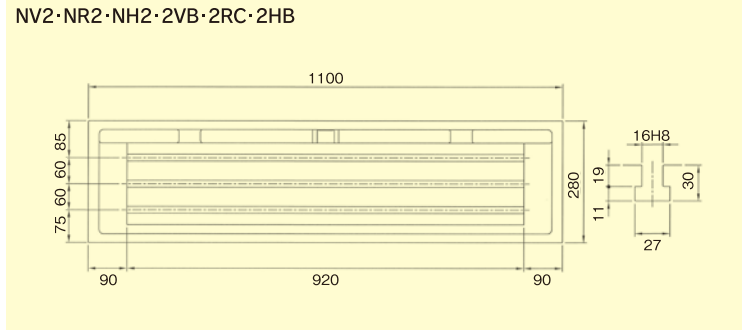
NKS-1



NK-1R

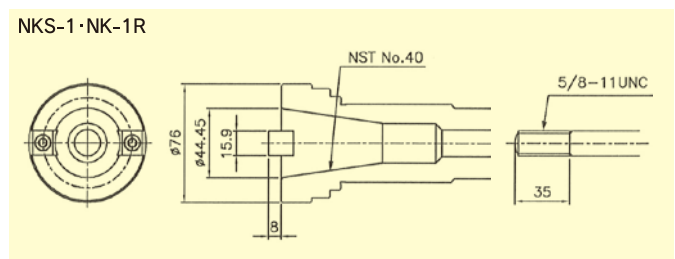
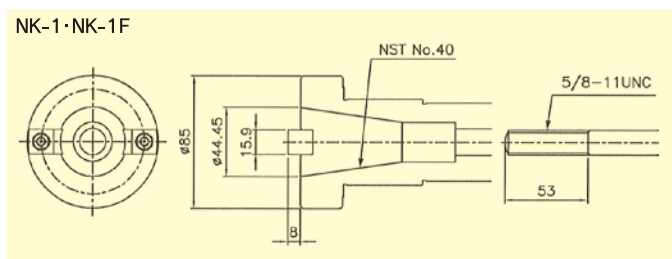
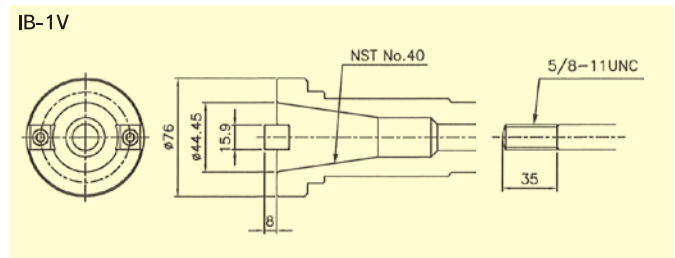
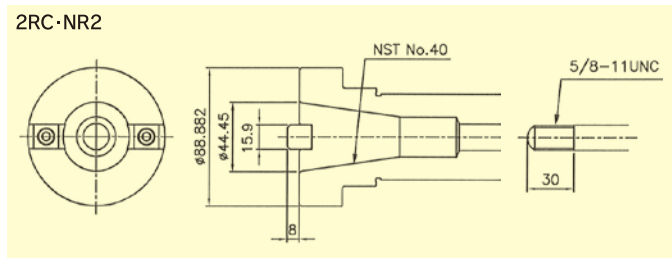
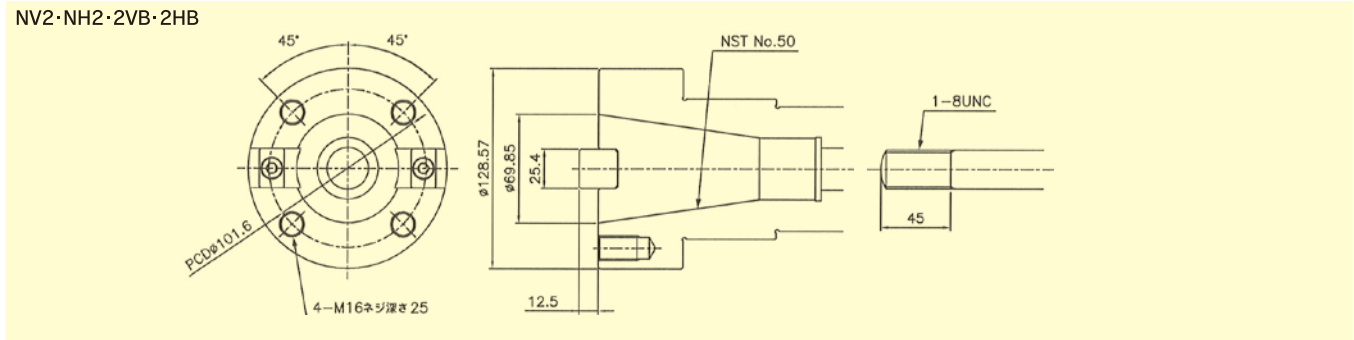


テーブル及びT溝寸法 Table & T-slot dementional Drawing



	A	B	C	D
NK-1	955	210	755	160
NK-1F	955	210	755	160
NKS-1	955	210	755	160
NK-1R	1100	270	910	200

スピンドルノーズ及びドローイングボルト寸法 Spindle nose & Drawing Bolt dimentional Drawing



IWASHITA INDUSTRIAL CO.,LTD.

〒910-2175 福井県福井市円成寺町1-6
1-6, ENJOJI-CHO, FUKUI-CITY, FUKUI PREF

TEL 0776-41-0666 / FAX 0776-41-3715
URL <http://www.iwashita-net.com>

[第3版] 2013.2.1